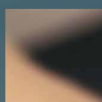




Let's go further



LUDUS Suite

Studiesystemet til bl.a. gymnasier, danskuddannelser, erhvervsskoler og VUC.



LUDUS Suite

Fleksibilitet for lærere og administration

Systemet håndterer forskellige uddannelser på én skole, uanset om de findes på samme afdeling eller på hver sin. Selv med flere uddannelser integreret i LUDUS Suite bevares overskueligheden, da skolen selv kan tildele netop de funktioner, den enkelte medarbejder har brug for. I LUDUS Web kan både lærere og administrative medarbejdere selv sammensætte deres menu ud fra de muligheder, skolen har stillet til rådighed.

LUDUS Suite er en sammenhængende, velstruktureret, gennemprøvet og stabil it-løsning. Vi har mere end 20 års erfaring med udvikling af studiesystemer. LUDUS Suite består af et administrativt kernesystem, der udnytter alle fordele ved sædvanlige Windowsprogrammer, som fx genvejstaster og sammenkædede vinduer, der automatisk opdateres.

LUDUS Suite omfatter desuden LUDUS Web, som giver alle brugere adgang til relevante data via internettet i en udstrækning, som styres af skolen selv. Man kan forbedre overblikket ved at give sine favoritfunktioner iøjnefaldende placeringer, og mindre benyttede funktioner kan anbringes diskret

eller fjernes fra menuerne. Udover den personlige udformning af menuer er det flere steder muligt at tilpasse og designe de enkelte menupunkter mere detaljeret, hvis man ønsker det.

Perfekt til skolesammenlægning

LUDUS Suite er det oplagte studie-system i forbindelse med skolesammenlægning, hvor flere uddannelser skal administreres i et fælles system. Vi har praktisk erfaring med sammenlægning af institutioner og uddannelser i LUDUS Suite. Bl.a. foretager vi konvertering af data fra andre systemer til LUDUS Suite.

LUDUS Suite håndterer følgende uddannelses typer: STX, STK, HHX, 2 årig HF, enkeltfags HF, Almen Voksenuddannelse (AVU), Forberedende Voksenuddannelse (FVU), Danskuddannelsen (DU), Ordblindeundervisning (OBU) samt lokalt definerede kurser og enkeltfag. LUDUS Suite udvides løbende med håndtering af erhvervsuddannelser.

Seriøs og erfaren samarbejdspartner

EG har den nødvendige viden og erfaring samt ressourcerne til at levere det bedste inden for området.

Vores mangeårige erfaring fra uddannelsessektoren udgør et stærkt fundament for videreudviklingen af LUDUS Suite, når brugerønsker og myndighedskrav løbende skal implementeres.

Kvalificeret vejledning og rådgivning

Du får altid kvalificeret vejledning og rådgivning fra vores erfarne Helpdesk-medarbejdere. Desuden er der overalt i systemet kontekstafhængig hjælp til menupunkter, vinduer og rapporter. LUDUS Suite er udviklet til planlægning og administration af alle forhold omkring undervisning og kommunikation på mange forskellige skoletyper: skemaer, opgaver, eksamener, undervisningsbeskrivelser, aflønning og meget andet.

Opfølgning

LUDUS Suite gør det nemt at følge op på kursisternes/elevernes fremmøde og på økonomiske mellemværender som deltagerbetaling, fakturaer fra BOSS m.m.

Sms, e-mail og intern kommunikation

I LUDUS Web kan alle brugere kommunikere indbyrdes, og der kan gives kollektive meddelelser internt og eksternt. Alle kan sende individuelle beskeder til enkeltpersoner eller grupper. Som tilkøbsfunktion kan lærere og administrative medarbejdere sende sms og e-mail.

Adgang til CPR-registret (obligatorisk)

I LUDUS Suite er adresseoplysninger altid korrekte, fordi der er mulighed for automatisk ajourføring fra CPR-registret.

Eksamen

LUDUS Suite er udstyret med planlægningsværktøjer, som automatisk kan udfylde og optimere eksamensplanen ud fra de oplysninger, der hentes via kommunikationen med XPRS. De enkelte eksamener kan også placeres (eller flyttes) manuelt. Censor får adgang til undervisningsbeskrivelse, rækkefølgeliste, kontaktoplysninger og samtlige digitale materialer blot med en tilsendt

adgangskode til LUDUS Web. LUDUS Suite håndterer enkelt- og flerfaglige prøver med automatisk planlægning af tider og håndtering af flere eksaminatorer.

Indberetninger og andre systemer

LUDUS Suite kan udveksle oplysninger med diverse myndigheder og offentlige systemer. Desuden understøttes kommunikation med flere skemalægningsprogrammer, bibliotekssystemer samt andre systemer.

Sikkerhed

LUDUS Suite giver sikkerhed mod misbrug af data. Via sikkerhedsprofiler kan brugernes adgang til diverse data målrettes de forskellige dele af systemet. Det er også muligt at opsætte logning af udvalgte hændelser. I LUDUS Web benyttes en intern webserver, som ikke er følsom over for sårbarhederne i IIS.

Skriftligt arbejde

Skriftlige opgaver oprettes i en kalender, hvor hver enkelt kursists/elevs skriftlige

arbejdsbyrde i alle fag vises. Her er det let for læreren at koordinere med de andre fag - eventuelt med individuelle frister for enkeltelever.

I kursistens/elevens skriftlige portefølje opsamles lærerens kommentarer og anvisninger for hvert fag, så de er umiddelbart til rådighed for kursisten/eleven ved næste opgavebesvarelse.

Studieplaner

De overordnede fremadrettede studieplaner kan oprettes og vedligeholdes af lærerteams og administrative medarbejdere. Studieplanerne suppleres automatisk med de forløb, lærerne løbende bygger op.

Undervisningsbeskrivelser

Undervisningsbeskrivelsen dannes automatisk ud fra lærerens beskrivelse af de enkelte forløb. Læreren behøver ikke tænke på yderligere beskrivelse af eksaminationsgrundlaget, idet lektier og supplerende stof automatisk opsamles og præsenteres overskueligt. Censorer har desuden automatisk adgang til alle dokumenter, som er udleveret til kursisterne/eleverne.

Studieplaner

De overordnede fremadrettede studieplaner kan oprettes og vedligeholdes af lærerteams og administrative medarbejdere. Studieplanerne suppleres automatisk med de forløb, lærerne løbende bygger op.



Studiebog

Studiebogen i LUDUS Web er et værktøj, som HF-kursisten i samarbejde med sin tutor og sine lærere kan benytte til at skabe overblik over sit uddannelsesforløb. Skolen kan udarbejde målrettede skabeloner til brug ved tutorsamtalerne, og de individuelle aftaler om mål og handlingsplaner gemmes overskueligt i studiebogen.

Mobilapplikation

Start timen med registrering af fravær på kun 30 sekunder. Fraværsregistrering fra telefonen åbner direkte i den time, der netop er påbegyndt. Applikationen giver adgang til skema, lektier, skriftlige opgaver og tidsregistrering.

Undervisningsforløb

LUDUS Web er udarbejdet, så det giver et godt overblik. Fx ved håndteringen af undervisningsforløb, hvor LUDUS Web stiller et planlægningsværktøj til rådighed. Underviseren kan således arbejde med et forløb i oversigtsform eller med udgangspunkt i skemaet.

Gode forløb kan genbruges og med få klik kopieres et helt forløb ind på et andet hold - endda med lektier og dokumenter, hvis det ønskes.



Dokumenter

Lærere og administrative medarbejdere (og i begrænset omfang kursister) har i LUDUS Web et dokumentarkiv. Der kan fra flere steder i LUDUS Web refereres til samme dokument, fx på tværs af klasser eller fra såvel en lektion som en opgave.

Fravær og fremmøde

Læreren registrerer fravær direkte i sit eget skema uden unødvendige klik - også delvis tilstedeværelse. Registreringerne kan desuden foretages direkte via mobilapplikationen eller i månedsoversigten, hvor der er mulighed for at se kursistens/elevens sagsmappe og sende alarm til administrationen.

Konferencesystem

LUDUS Web omfatter et konferencesystem med automatisk oprettede og vedligeholdte konferencer for fx klasser, hold, moduler, faggrupper og personalegrupper.

Skemaer

Der er nem adgang til skemaer for andre personer, hold, klasser og lokaler. Visningen af skemaer er koblet, sådan at nye skemaer åbnes i samme uge som de foregående, også når der planlægges langt ud i fremtiden - dags dato vil dog aldrig være mere end ét klik væk.

I det avancerede skema er det muligt at finde ledige positioner for vilkårlige sammensætninger af personer og oprette lektioner eller møder for dem.

Lærerens arbejdsplads

Det særlige menupunkt 'Lærerens arbejdsplads' giver læreren overblik over aktuelle notifikationer af mange slags (fx afleverede opgavebesvarelser, karaktergivning, behov for specifikation af kommende opgaver). Desuden kan læreren foretage alle daglige arbejdsopgaver med ganske få klik: Fx registrere fravær, rette og kommentere opgaver, give lektier for, sende beskeder og sms'er samt redigere skema.

Flerfaglige prøver

Kursisterne kan i LUDUS Web foretage valg af studieretning, valgfag og fag til flerfaglige prøver. Administrationen kan vælge automatisk at tilknytte vejledere.

Udtræk af data

Med LUDUS Suite råder du selv over egne data. Det betyder, at du kan hente de data ud af databasen, som netop er aktuelle for dine behov.

Elevers overblik

Kursisterne/eleverne kan i deres skema se undervisning og øvrige begivenheder samt deres skriftlige arbejde, som også kan afleveres elektronisk direkte i skemaet. Der er desuden mulighed for overblikvisning af lektier, opgaver og forløb.



Tilkøb

- CPR-opslag (obligatorisk)
- Kalenderekспорт
- Eksport til studiekort
- Eksport til Gymnasiefællesskabet
- Eksport til dokumenthåndtering: DocuNote
- Oprydning af DU-kursister
- Sms-tjeneste
- E-mail
- Digital Post
- Skemaplanlægningssystemer
- Bibliotekssystemer
- Specialudvikling
- Opdateringsservice
- Drift
- Brugerkurser
- LMS
- UNI•Login
- Tidsregistrering
- Import af billeder
- Import af dokumenter
- Testmiljø

Integration til myndigheder

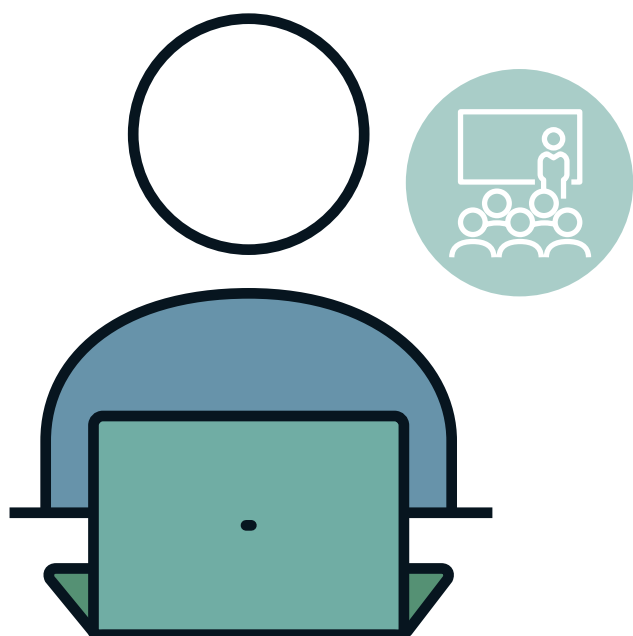
- XPRS: Eksamen
- XPRS: Aktivitetsindberetning
- XPRS: Uddannelsesmodellen
- US2000: SU
- US2000: Ungdomsuddannelsesdatabasen
- STIL: A-/E-Gym indberetning
- STIL: Kursistindberetning (enkeltfag)
- STIL: Eksamensdatabasen
- STIL: Ungedatabasen
- STIL: Uddannelsesguiden.dk
- STIL: Optagelse.dk
- Brobygning

Fakta om LUDUS

Vores mangeårige erfaring fra uddannelses-sektoren udgør et stærkt fundament for videreudviklingen af LUDUS Suite, når brugerønsker og myndighedskrav løbende skal implementeres i et af markedets mest anvendte systemer.

LUDUS Suite

Studiesystemet til almene gymnasier, danskuddannelser, erhvervsskoler og VUC.





EG A/S

Tlf: +45 7013 2211

Mail: eg@eg.dk

www.eg.dk